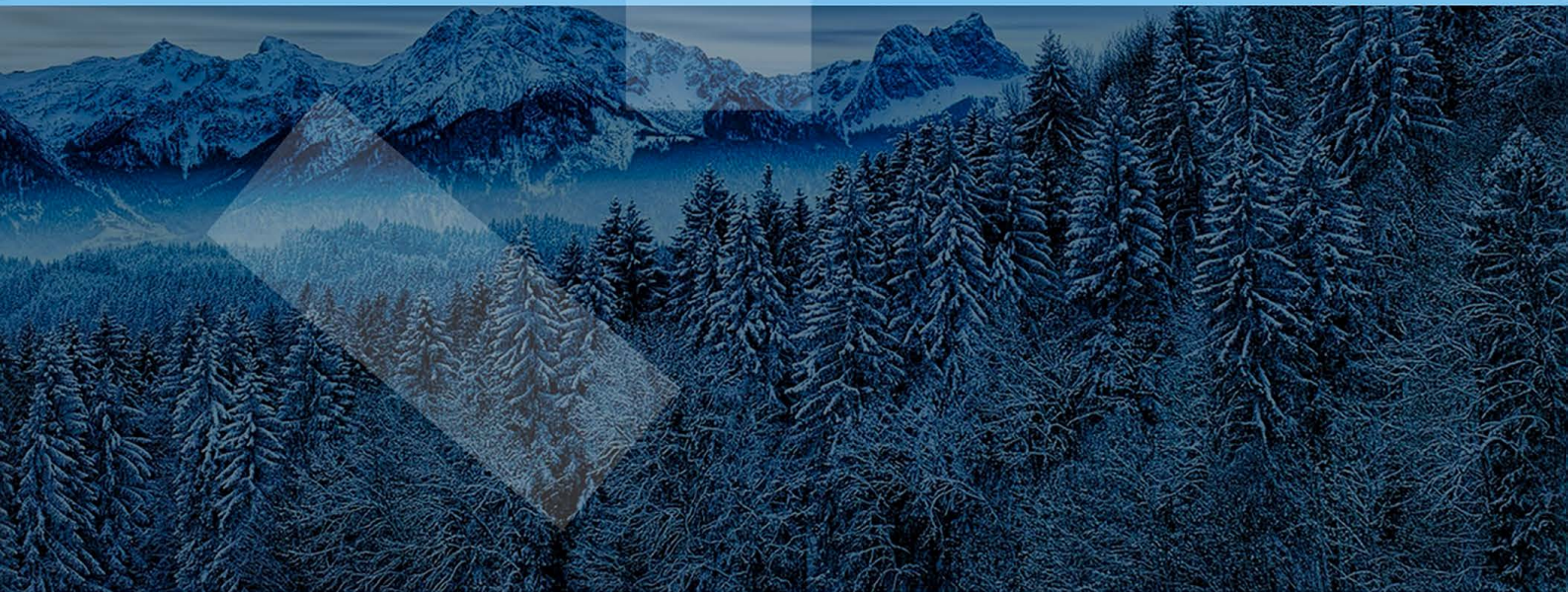
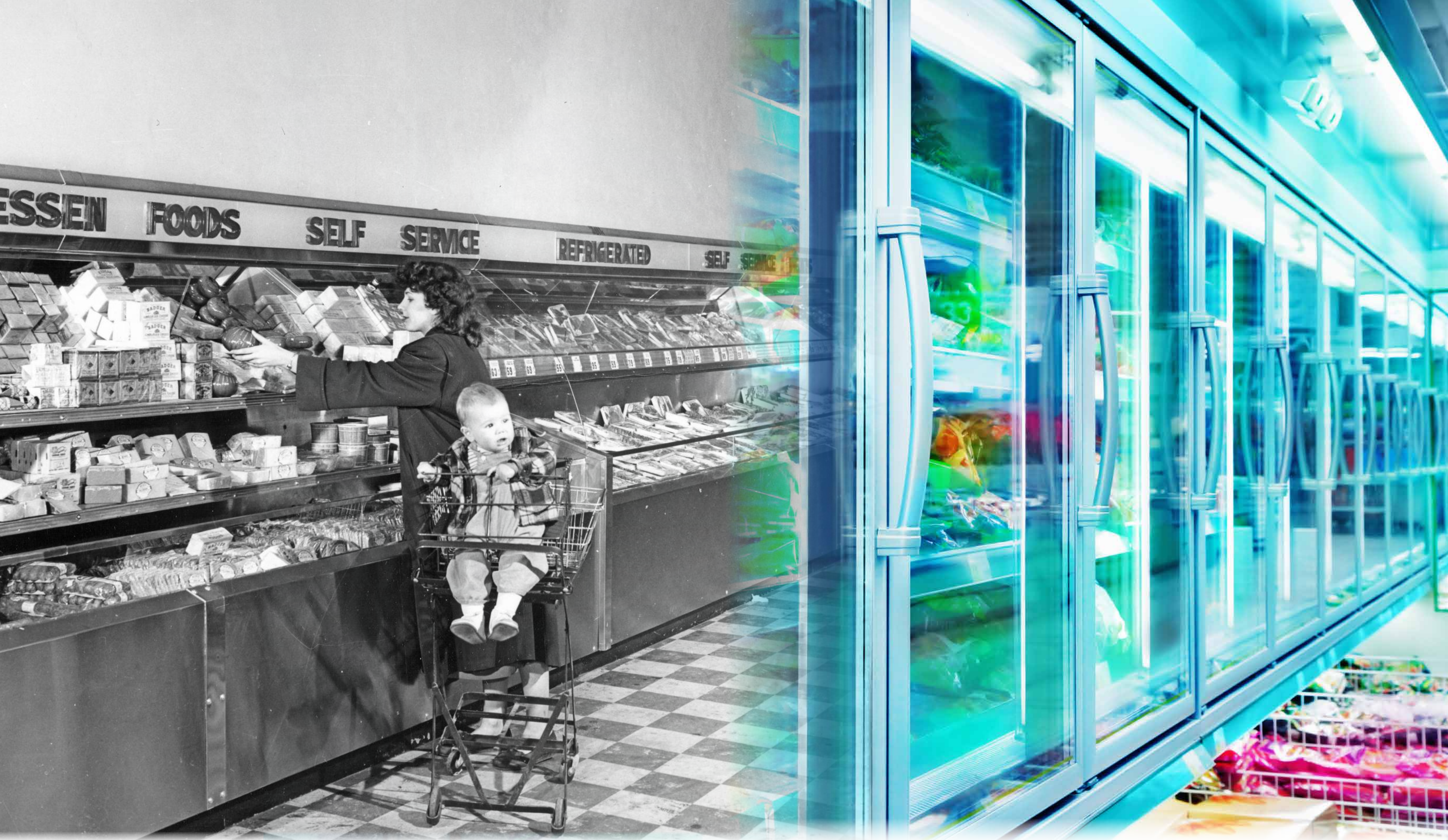


NUEVA GAMA DE REFRIGERACIÓN 2022/2023

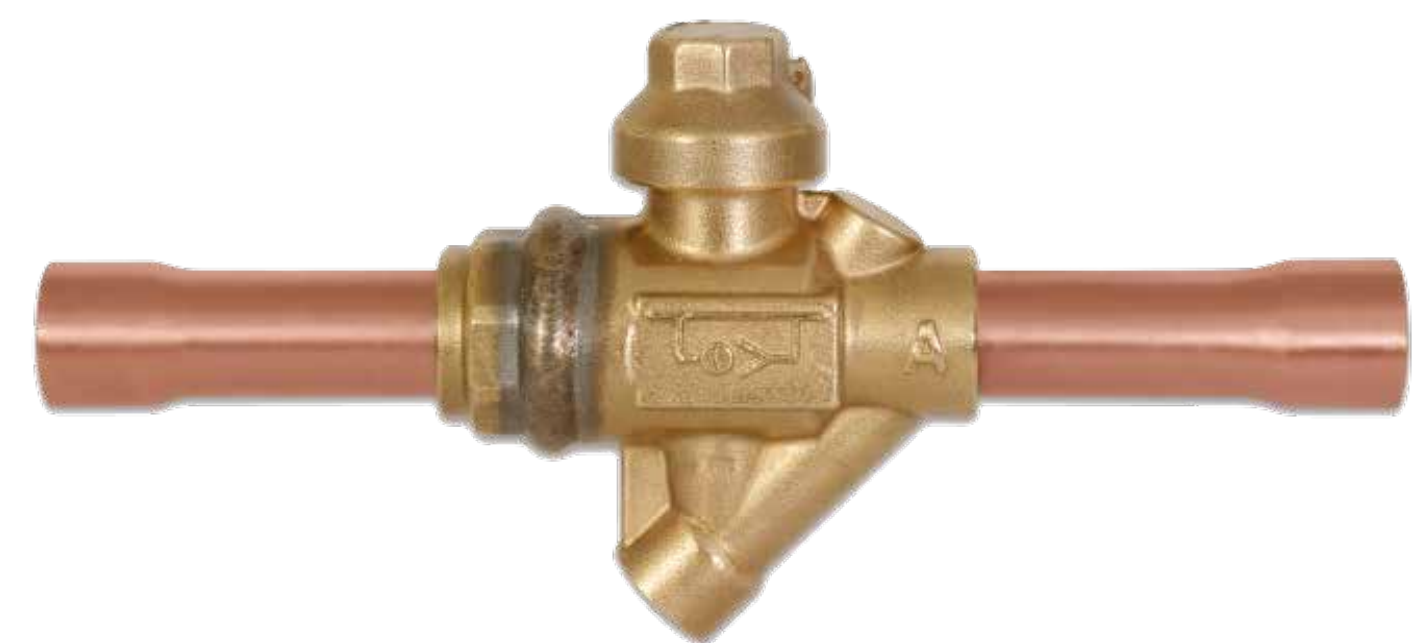


Válvula EBV-PR.



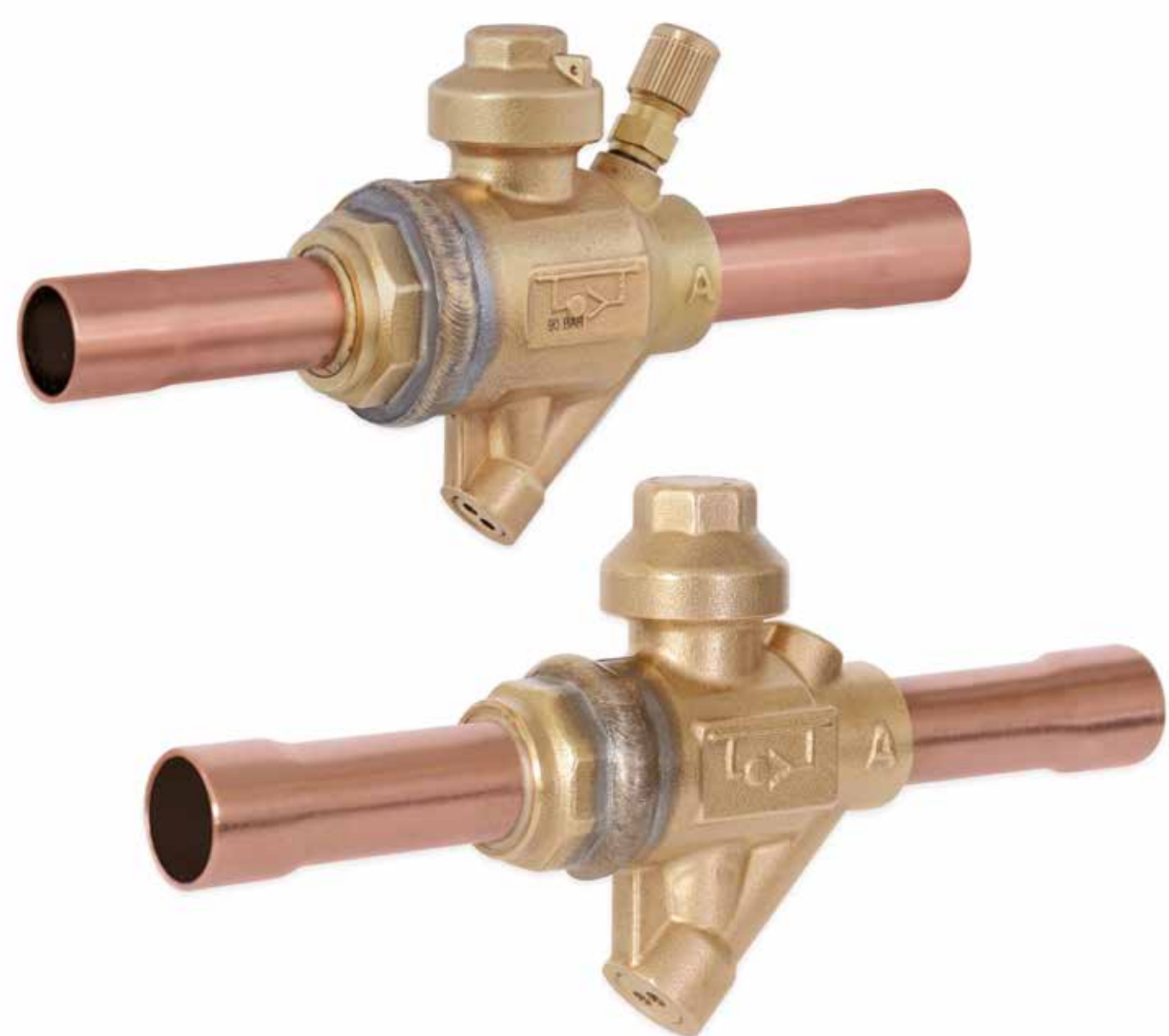


Válvula de bola con válvula de retención instalada en paralelo en la línea



Válvula de bola con descarga de presión integrada EBV(T)-PR

THIS IS INNOVATION



*Optimizada para refrigerante R744 (CO₂)
PS 90 bar*

Material de conexión de cobre (K65®)

Conexiones disponibles en milímetros y pulgadas

Las válvulas de bola con descarga de presión incorporada EBV(T)-PR permiten un ahorro de costes y tiempos de montaje; su uso permite una notable reducción en las uniones soldadas necesarias que implica una reducción en el riesgo de fugas y, en consecuencia, un aumento en el grado de seguridad.

www.parker.com/race



ENGINEERING YOUR SUCCESS.

Válvula de bola con descompresor integrado

Tipo EBV-PR



Ventajas

Para una mayor flexibilidad en el diseño y una mayor productividad, especifique la válvula de bola EBV-PR con descarga de presión integrada. Esta solución compacta elimina la válvula de retención y la soldadura asociada al conectar a las tuberías una válvula de bola y una válvula de retención en paralelo para proteger un sistema de una presurización excesiva.

- El diseño compacto **simplifica la instalación**
- Elimina la válvula de retención y las tuberías asociadas, lo que tiene como resultado un **ahorro en costes de material** significativo
- Disminuye las soldaduras fuertes, lo que tiene como resultados ahorros en mano de obra y un **incremento de la productividad**
- Minimiza las posibles fugas y disminuye los retornos accidentales

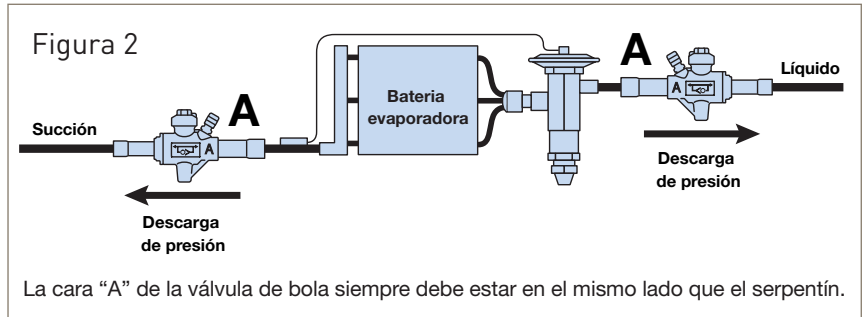
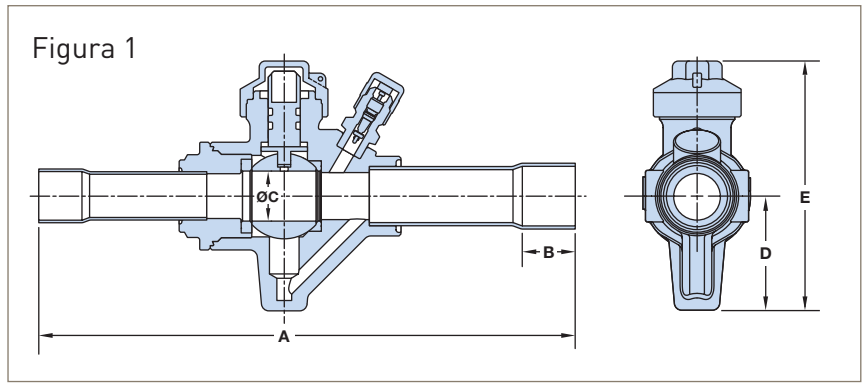


Características

- Permite el cierre positivo en una dirección y el flujo en la otra dirección siempre que haya diferencial de presión. (La característica de descompresión integrada opera solo de una dirección).
- Protege el sistema de picos de presión en los equipos de servicio.
- Cuerpo soldado. Probado en la fábrica para asegurar un correcto funcionamiento y sin fugas. Cuerpo fabricado en latón forjado con racores K65® y racores de acceso opcionales.
- Puertos de tamaño real para flujos sin restricciones en los tamaños de 3/8" (10 mm) a 1-1/8" (28 mm).
- Juntas de teflón duales rodean la bola de latón pulida para prevenir fugas. La junta del vástago y la arandela del vástago proporcionan la junta del vástago primaria. Vástago de carga inferior de seguridad.
- Placa de tope de acero inoxidable garantiza la apertura y cierres completos con 1/4 de vuelta.

Especificaciones

- Rango de temperatura de funcionamiento de refrigeración completo: -40°F a +325°F (-40°C a +149°C)
- Presión de trabajo de diseño: 1015 psig (70 bar) --> 90 bar disponible a partir de abril 2019
- Para sistemas de refrigeración o aire acondicionado
- Adecuado para usar con los siguientes refrigerantes: R-123, R-125, R-134a, R-236fa, R-402A, R-402B, R-404A, R-407A, R-407C, R-407F, R-410A, R-422D, R-448A, R-449A, R-450A, R-452A, R-507, R-513A, R-744
- Certificación CE



Dimensiones

Serie EBV-PR - Pulgadas

Tipo de válvula	Número de pieza	Conexión (ODF)	Dim. A (mm)	Dim. B (mm)	Dim. C (mm)	Dim. D (mm)	Dim. E (mm)	Kv m3/h
EBV-PR-1030	502199	3/8"	165,10	7,87	12,70	39,62	78,23	3,67
EBV-PR-1040	502200	1/2"	165,10	9,65	12,70	39,62	78,23	5,97
EBV-PR-1050	502201	5/8"	165,10	12,70	12,70	39,62	78,23	11,86
EBV-PR-1060	502202	3/4"	184,15	15,75	19,05	45,47	91,19	17,93
EBV-PR-1070	502203	7/8"	184,15	19,05	19,05	45,47	91,19	25,86
EBV-PR-1090	502204	1-1/8"	215,90	23,11	25,40	54,10	104,39	52,29

Serie EBV-PR - Milímetros

Tipo de válvula	Número de pieza	Conexión (ODF)	Dim. A (mm)	Dim. B (mm)	Dim. C (mm)	Dim. D (mm)	Dim. E (mm)	Kv m3/h
EBV-PR-10MM	502399	10 mm	165,10	8,00	12,70	39,62	78,23	3,67
EBV-PR-12MM	502400	12 mm	165,10	10,00	12,70	39,62	78,23	5,97
EBV-PR-16MM	502401	16 mm	165,10	13,00	12,70	39,62	78,23	11,86
EBV-PR-18MM	502402	18 mm	184,15	16,00	19,05	45,47	91,19	17,93
EBV-PR-22MM	502403	22 mm	184,15	19,00	19,05	45,47	91,19	25,86
EBV-PR-28MM	502405	28 mm	215,90	24,00	25,40	54,10	104,39	52,29

ADVERTENCIA - RESPONSABILIDAD DEL USUARIO

Las averías, la elección o el uso incorrecto de los productos aquí descritos o de sus componentes asociados puede causar la muerte, lesiones personales y daños en la propiedad. Este documento y otra información de Parker-Hannifin Corporation, de sus filiales y distribuidores autorizados ofrecen opciones de sistemas o productos para que los usuarios con experiencia técnica continúen investigando.

El usuario, mediante su propio análisis y prueba, es el único responsable de realizar la selección final del sistema y componentes y asegurar que todos los requisitos de advertencia, rendimiento, resistencia, mantenimiento y seguridad de la aplicación se cumplan. El usuario debe analizar todos los aspectos del uso, seguir los estándares del sector aplicables y la información relativa al producto en el catálogo de productos actualizado y en cualquier otro material proporcionado por Parker, sus filiales o distribuidores autorizados.

En la medida en que Parker, sus filiales o distribuidores autorizados ofrecen opciones de sistemas o componentes basándose en datos o especificaciones proporcionadas por el usuario, el usuario será responsable de determinar que dichos datos y especificaciones son adecuados y suficientes para todas las aplicaciones y usos previsibles de forma razonable de los componentes o sistemas.

Somos Frío.



www.adkrio.com

 Jarama,9 45007 Toledo

 925 679 549